



Attraktive und repräsentative **Büroräume** in verkehrsgünstiger Hochfrequenzlage am östlichen Stadtrand von Rosenheim.

Stephanskirchen/Kragling: Das Penthouse-Top im 2. OG wird provisionsfrei vermietet:

- **212 qm Bürofläche**
- anteilig 88 qm Dachterrasse!
- anspruchsvolle Architektur
- exzellente Ausstattung
- hell und ruhig
- Kundenparkplätze
- Nähe Autobahnzubringer
- Bushaltestelle vor dem Haus



Individuell aufteilbar und ausstattbar!

Erstbezug, kurzfristig beziehbar!

Ein guter Platz für bessere Geschäfte!

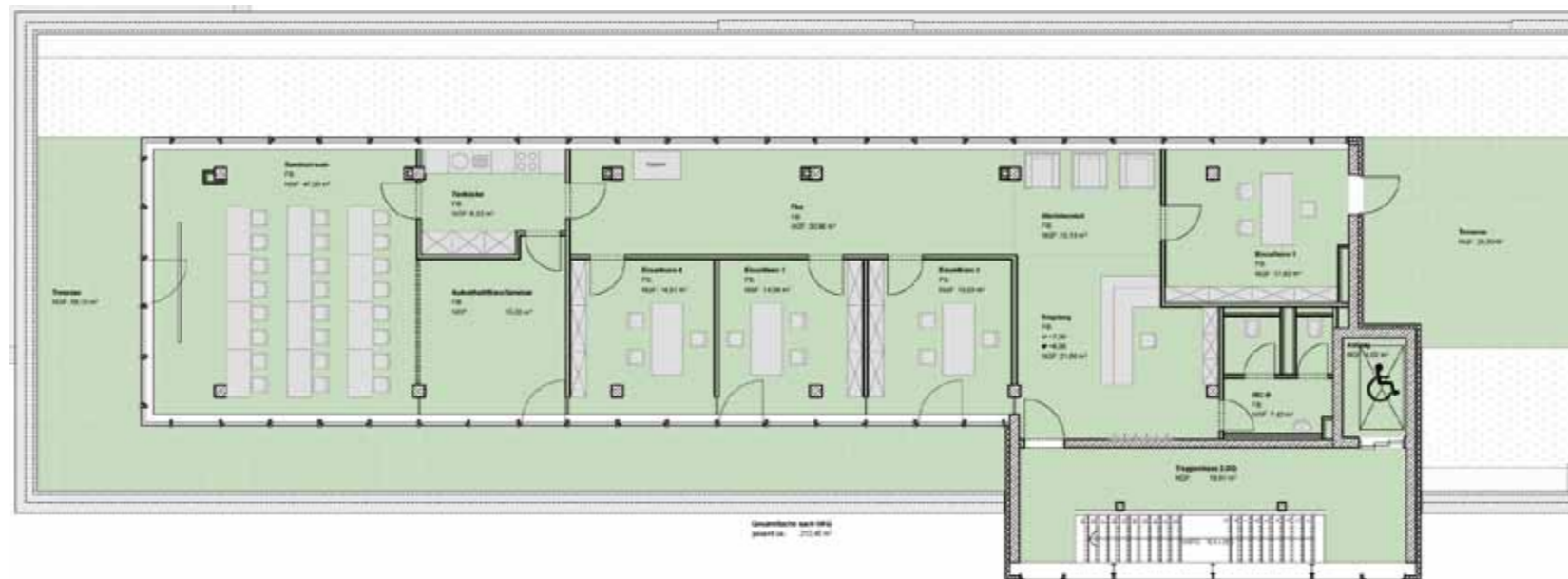
@venue

Stephanskirchen/Kragling
am östlichen Stadtrand von Rosenheim.
2. OG

212 qm Bürofläche
anteilig 88 qm Dachterrasse!

Erstbezug, kurzfristig beziehbar!

Individuell aufteilbar und ausstattbar



Neue, technische Möglichkeiten und clevere Planung fördern flexible Raumkonzepte. So kann die Grundrissaufteilung noch nach den individuellen Anforderungen des Mieters gestaltet werden.

Mietpreis: € 2.300,- zzgl. Nebenkosten und gesetzlicher Mehrwertsteuer.

Ein guter Platz für bessere Geschäfte!

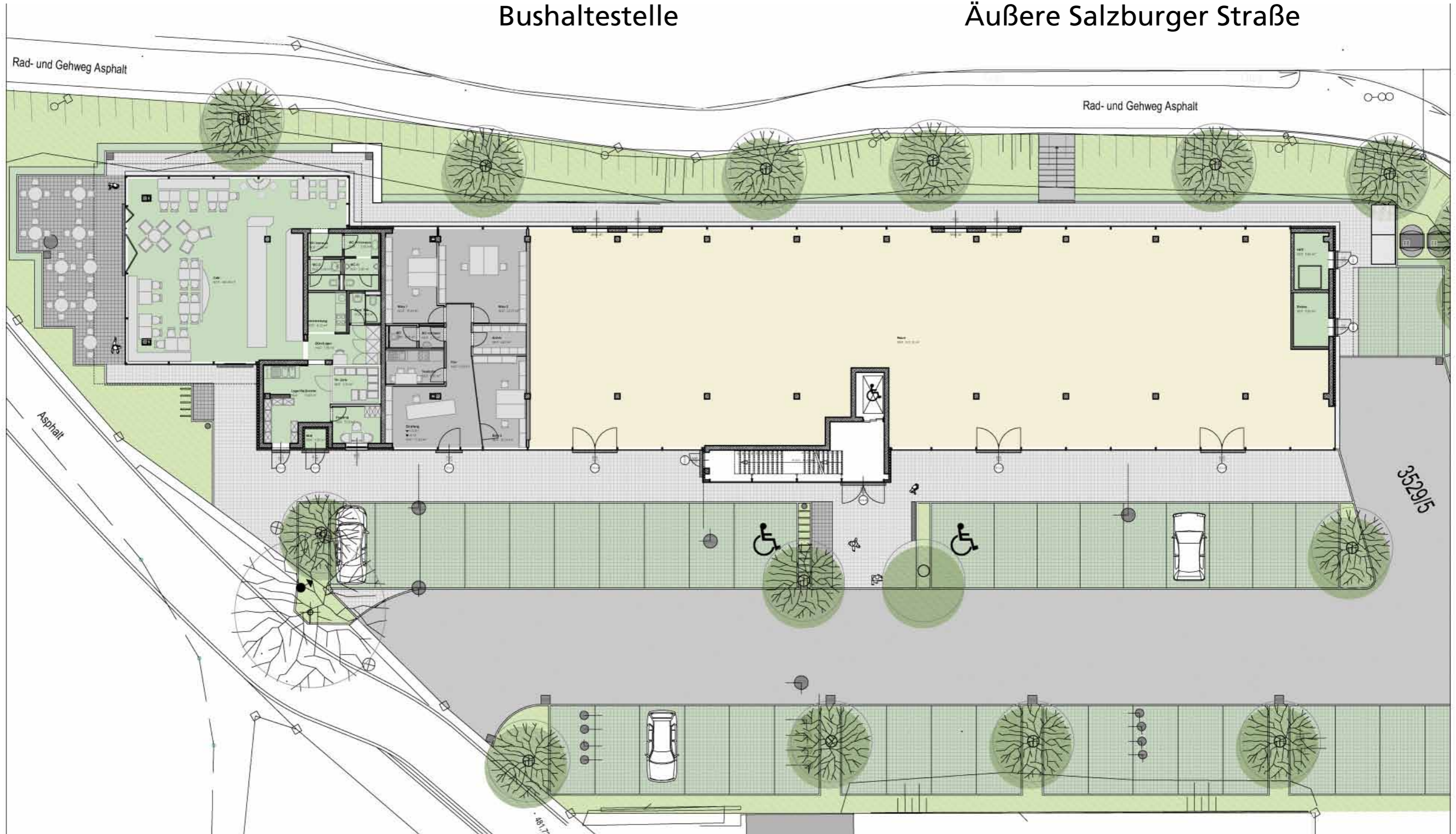
EIN ANGEBOT DER BECK & FRAUNDIENST
WOHNBAU GMBH & CO. KG, ROSENHEIM, ISARSTRASSE 1C
Tel. 08031 616 250, www.bf-wohnbau.de



Ihr Anspruch definiert unsere Qualität!

Bushaltestelle

Äußere Salzburger Straße



Außenanlagen, Freiflächen, Stellplätze

EIN ANGEBOT DER BECK & FRAUDIENST
WOHNBAU GMBH & CO. KG, ROSENHEIM, ISARSTRASSE 1C
Tel. 08031 616 250, www.bf-wohnbau.de



Ihr Anspruch definiert unsere Qualität!

Ein guter Platz für bessere Geschäfte

Mit beeindruckendem 270° Panoramablick.

Lift, Kundenparkplätze, TG, ...
und leistungsfähiger Internetanschluß!



In verkehrsgünstiger Hochfrequenz-Lage
in Stephanskirchen, Ortsteil Kragling.

Ecke Salzburger Straße / Haidholzenstraße / Falkenstraße.